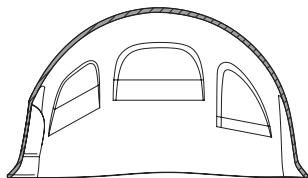


6. HELM

gültig für EN 12492, EN 14052, EN 397, EN 50365

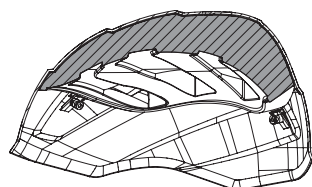
Arten von Helme

Helme, die im Bereich der Arbeitssicherheit (EN 397, EN 14052, EN 50365) und beim Bergsteigen/Klettern (EN 12492) den Kopf des Trägers vor herabfallenden Gegenständen und Steinen schützen soll.



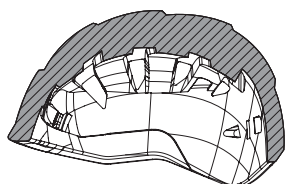
Hartschalenhelm:

Harte Kunststoffschale mit einem Tragesystem aus Bandmaterial.
Die Aufprallenergie wird durch die Dehnung der Bänder und durch die elastische Verformung der Schale absorbiert. Oft in Kombination mit einer EPS oder EPP Chalotte im Zentrum; häufig Multi-Impact



Hybridhelm:

Harte Kunststoffschale mit EPS oder EPP-Hartschaumeinsatz.
Die Aufprallenergie wird absorbiert indem die Schale die auftretende Kraft verteilt und der Hartschaumeinsatz sich plastisch verformt.

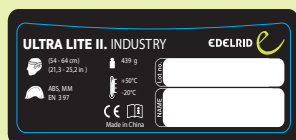


In-Mold-Helm:

Tiefgezogene Polycarbonatschale mit eingespritztem EPS- oder EPP Hartschaum. Die Energie wird über die plastische Verformung des Hartschaums absorbiert.

KENNZEICHNUNG

Kennzeichnung ist vorhanden, gut lesbar; max. Lebensdauer nicht überschritten.



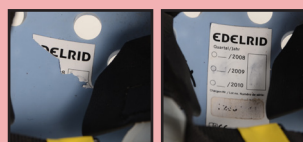
Kennzeichnung ok

Überprüfung der Kennzeichnung beinhaltet:
1. Identifikation des Produktes
2. ggf. Herstellungsdatum

ELEMENT OK

Lebens- und Gebrauchsdauerangaben des Herstellers sind in der Gebrauchsanleitung (GAL) des Produkts zu finden und unbedingt zu prüfen.

Kennzeichnung ist nicht vorhanden bzw. die max. Lebensdauer ist überschritten.



Nicht vorhanden Nicht lesbar

Das Produkt darf ohne lesbare Kennzeichnung nicht in den Gebrauch zurück.

PRODUKT AUSSONDERN

HELM

Sicht-/Funktionsprüfung

Es sind keine Brüche, Risse oder Verfärbung erkennbar. Alle dazugehörigen Teil sind vorhanden



Schale ok



Schaumteile ok



Bändersystem ok, Einstellungen möglich

PRODUKT OK



· Überprüfung dokumentieren

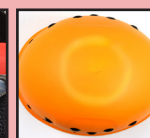
· Produkt zur weiteren Verwendung freigeben

Sicht-/Funktionsprüfung

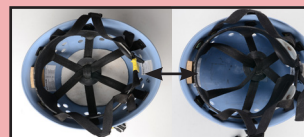
Teile des Produkts sind gebrochen, unvollständig oder verfärbt. Produkt aussondern.



Brüche, Risse



Weißbruch



Fehlendes Schaumteil



Bruch im Schaumteil



Schnitte, Beschädigung



Nicht justierbar



Bandendvernäbung abgeschnitten



Verfärbung



Verformung



Fehlende Teile

PRODUKT AUSSONDERN